



Osevní postup v podniku VH Agroton s.r.o.

# Představení

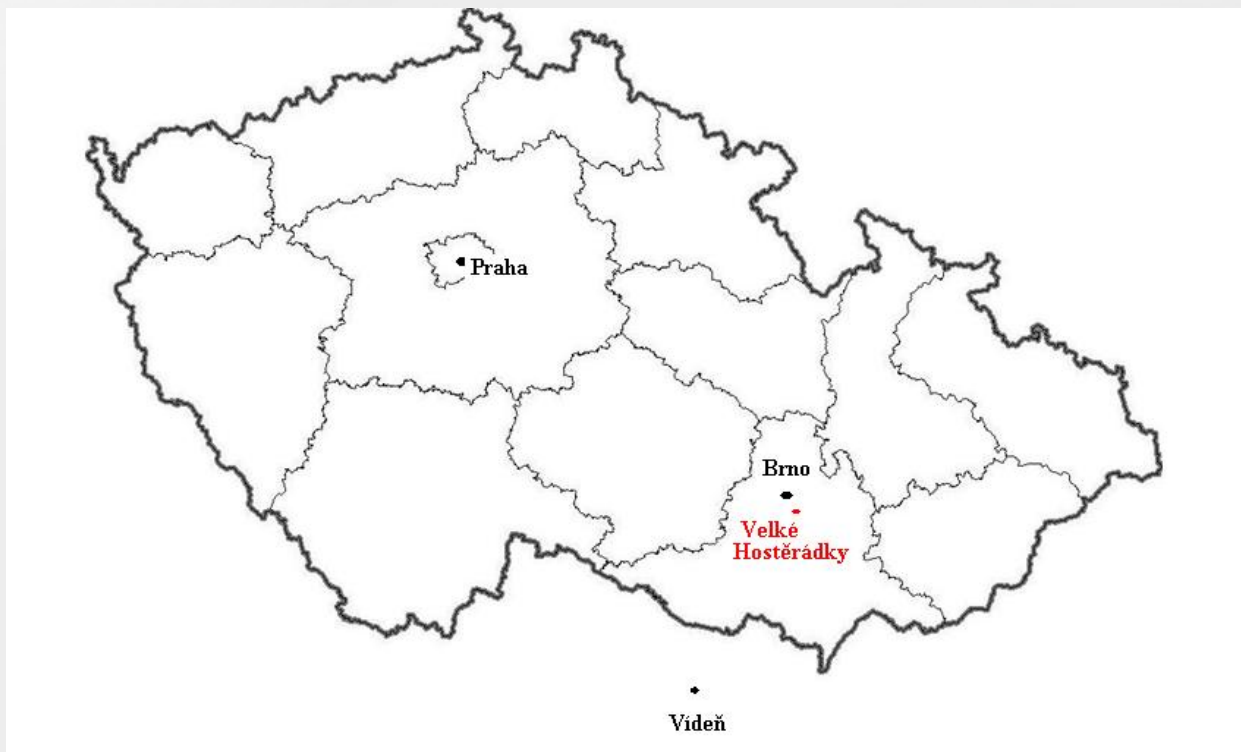
- Ing. Petr Trávníček
- PRO-BIO, obchodní společnost s r.o.  
Lipová 40, 788 32 Staré Město
  - Zpracování bioproduktů – mlynářská výroba
  - Velkoobchod s biopotravinami
  - Výroba osiv
  - Výroba krmiv
  - Zemědělská činnost – VH Agroton s.r.o., Agrisen s.r.o.
- Veškeré aktivity certifikovány v rámci EZ
- Certifikáty – EZ, IFS, GMP+



# VH Agroton s.r.o. Velké Hostěradky

## Poloha:

- 30 km od Brna
- 240 km od Prahy
- okres Břeclav

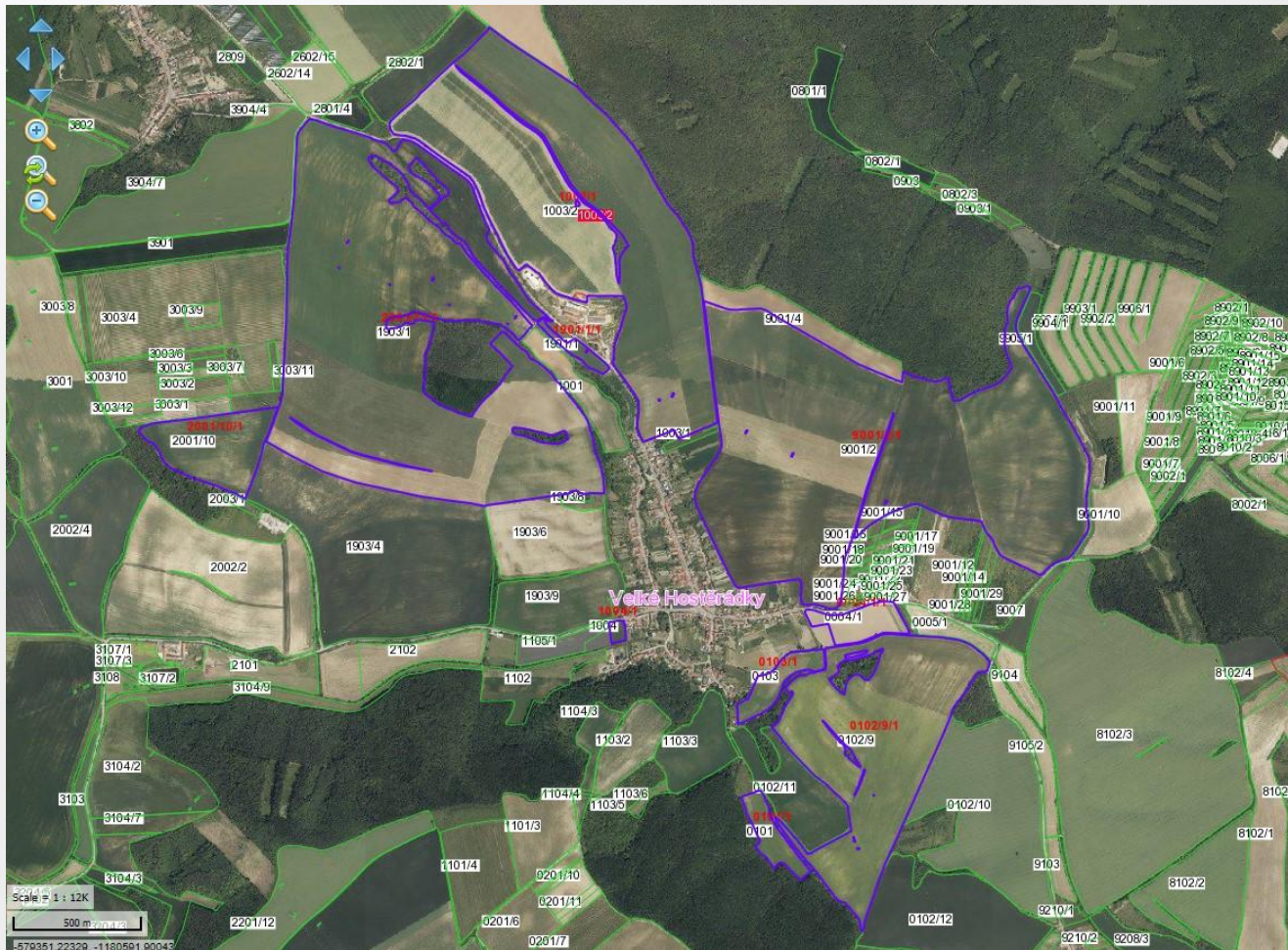


Farma se nachází na západním okraji lesnaté vrchoviny Ždánický les.



# Zemědělská půda

- podnik hospodaří na 368 ha orné půdy
- ekologické zemědělství od roku 2007



# Agroekologické podmínky

- zemědělská výrobní oblast: řepařská
- nadmořská výška: 200 až 348 m n.m.
- průměrné roční teploty 5,5 °C
- roční úhrn srážek : 400 - 450 mm
- eroze:     SEO – 6 %  
              MEO – 51 %  
              NEO – 43 %
- ochrana vody: zranitelná oblast z hlediska nitrátové směrnice
- půdy : středně těžké až těžké, hlinité až jílovitohlinité
- hodnota pH 7,7

# Rostlinná produkce

## Pěstované plodiny:

- pšenice ozimá potravinářská
- pšenice špalda ozimá
- žito ozimé
- oves nahý
- peluška/hrách/vikev – osivo
- pohanka
- jetel inkarnát – osivo
- čirok
- vojtěška
- byliny (0,3 ha)



# Živočišná produkce

- **prasata** - cca 500ks ročně ( jsou krmena mlynářenskými zbytky ze mlýna PRO-BIO)
- **ovce** (Oxford Down) 25 ks bahnic - výpas areálu





# Osevní postup

## Osevní sled:

- 1) Vojtěška
- 2) Pšenice ozimá
- 3) Luskovina (peluška, hrách, vikev)/pohanka/jetel inkarnát
- 4) Špalda/žito
- 5) Oves nahý s podsevem vojtěšky

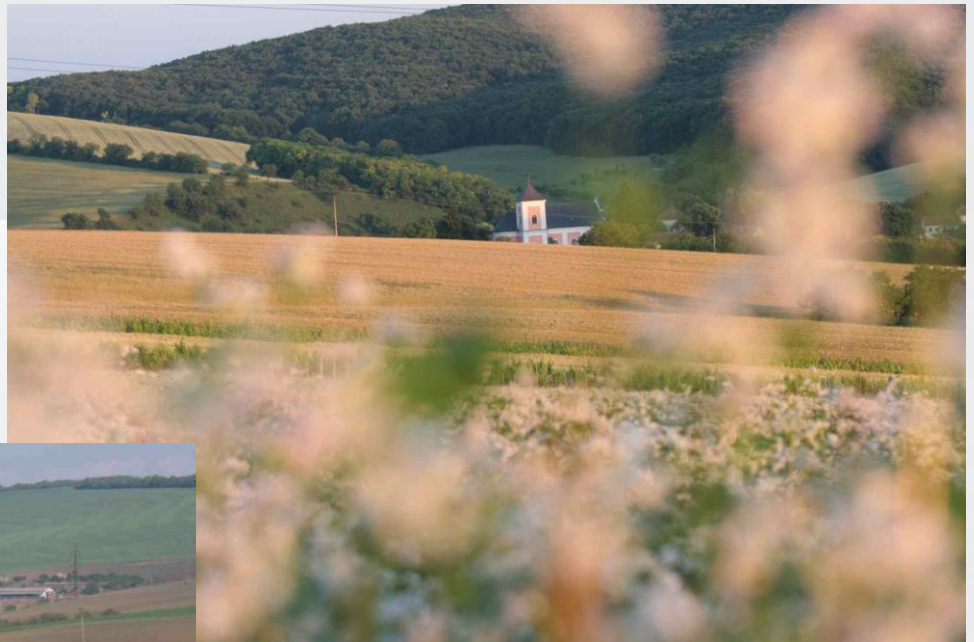
**Osevní postup** není pevný – reagujeme na aktuální stav pozemku (zaplevelení, výživa) a možnosti tržního využití plodin.

# Osevní postup

**Vždy ale v osevním postupu dodržujeme zásady!!!:**

- střídání plodin, fyto-sanitární lhůty
- vegetační pokryv půdy po maximálně možnou dobu
  - setí strniskových meziplodin - hořčice, svazenka, pohanka, ředkev olejná, čirok
  - setí ozimých směsek (vikev + žito + jetel inkarnát)
- maximum organické hmoty zpět do půdy
- poctivá agrotechnika
  - agrotechnické termíny
  - kvalitní zpracování půdy, ne minimalizace
- ohled na erozní ohroženost

# Členitost terénu



## Směs meziplodin



Zpracování po vrstevnici

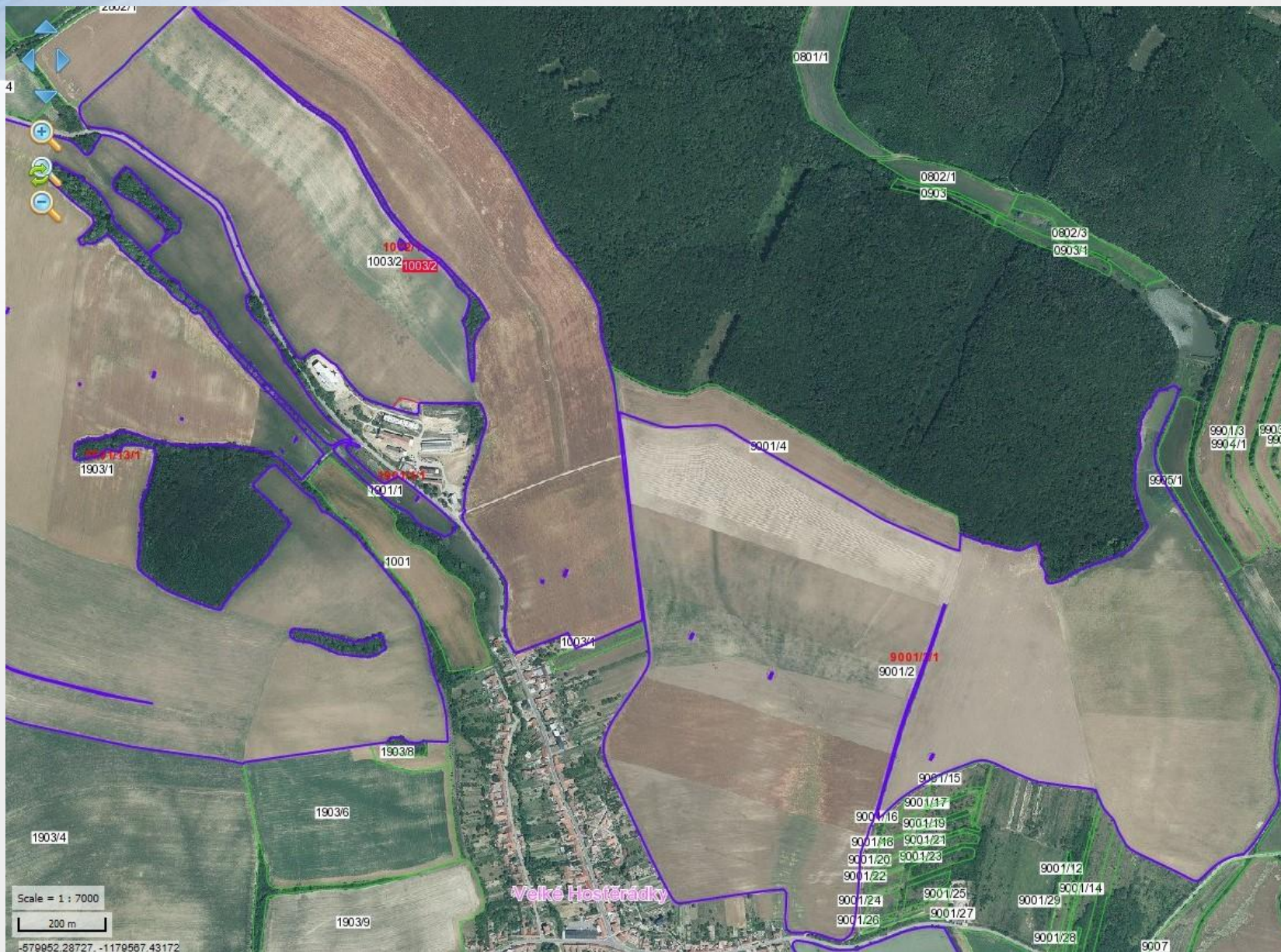




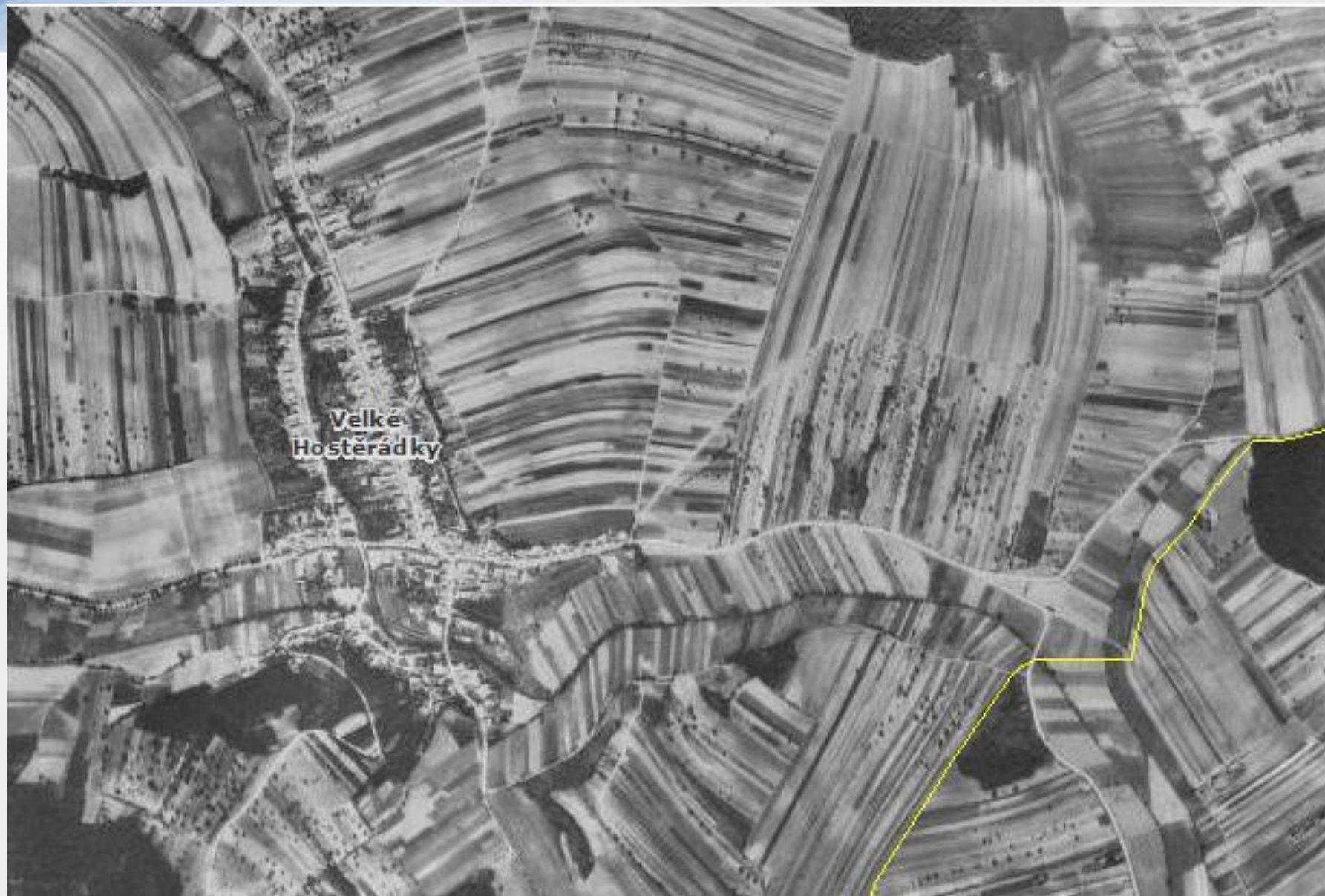
Šetrný přístup k půdě



# Rozdělení půdních bloků



## Velké Hostěradky – rok 1953





# DĚKUJI ZA POZORNOST



**Kontakt:**

Ing. Petr Trávníček  
[travnicek@probio.cz](mailto:travnicek@probio.cz)