



Umění dívat se na půdu

Půda pohledem odborníka a zemědělce

Příbor 12.10.2017

Ing. Hutař Martin

PRO-BIO obchodní spol. s.r.o , VH Agroton, s.r.o.

a

Ing. Jiří Urban, ÚKZÚZ Brno

EZ v praxi – osnova prezentace



- Ekologické zemědělství (EZ) je založené na ochraně půdy (FiBL – DOK...)
- Půda, plodiny a odrůdy
- Eroze půdy
- Krajinotvorba
- Politika
- Pokusy EZ ÚKZÚZ
- Podrobněji o farmě VH Agroton

Publikováno v časopise Veronica 3/2017

EZ v ČR – již 30 let



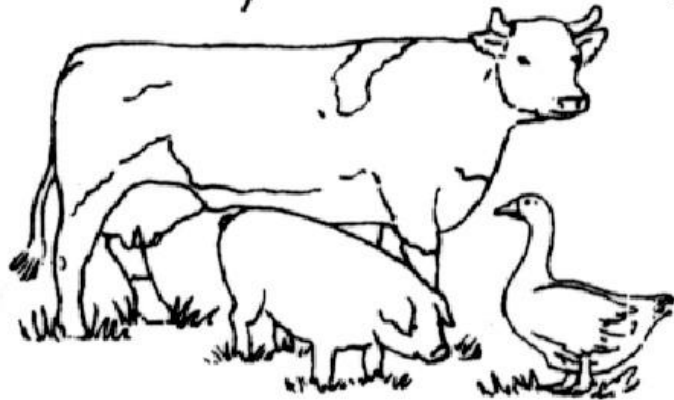
- Diskuse o poškozování zemědělské půdy začaly na Šumpersku již před 30ti lety
- V roce 1988 jsme se teoreticky seznámili s principy ekologického zemědělství a v roce 1989 vznikly první projekty EZ na farmách
- Principy známe, fungují! Zde jen opakujeme známé věci.
- **Není na co čekat – je třeba konat!**



ZDRAVÍ LIDÉ



ZDRAVÉ
POTRAVINY



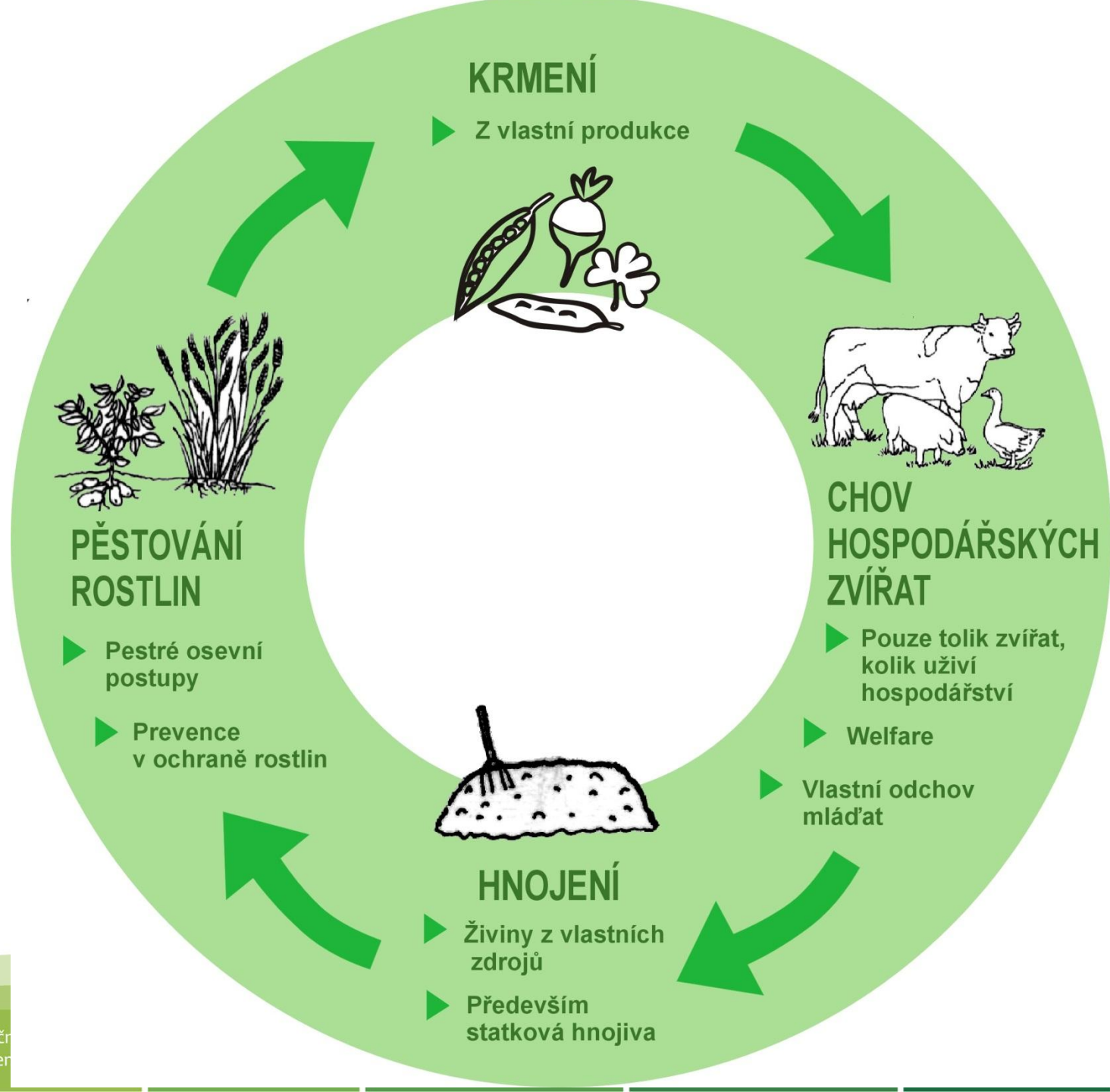
ZDRAVÁ ZVÍŘATA



ZDRAVÉ ROSTLINY



ZDRAVÁ PŮDA



EZ a agrární politika



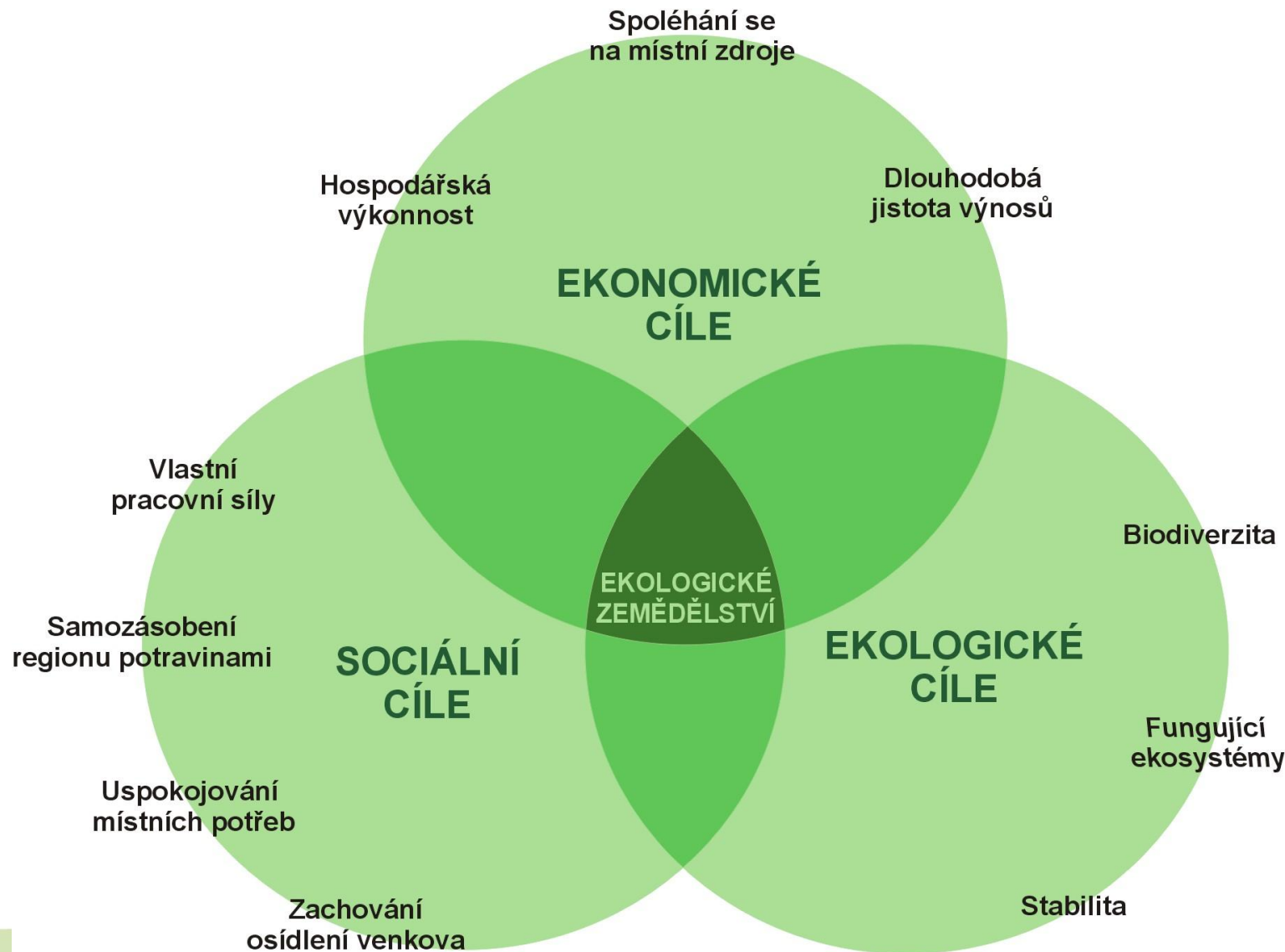
- řešení klimatické změny, degradace půd, sucha, nadužívání pesticidů (**hlavní problém – herbicidy!!!**), N hnojení, monokultury, omezování živočišné produkce

- soustavná práce a komplexní řešení jsou důležitější než velké změny

EZ – ideální jako multifunkční zemědělství



MULTIFUNKČNÍ ZEMĚDĚLSTVÍ

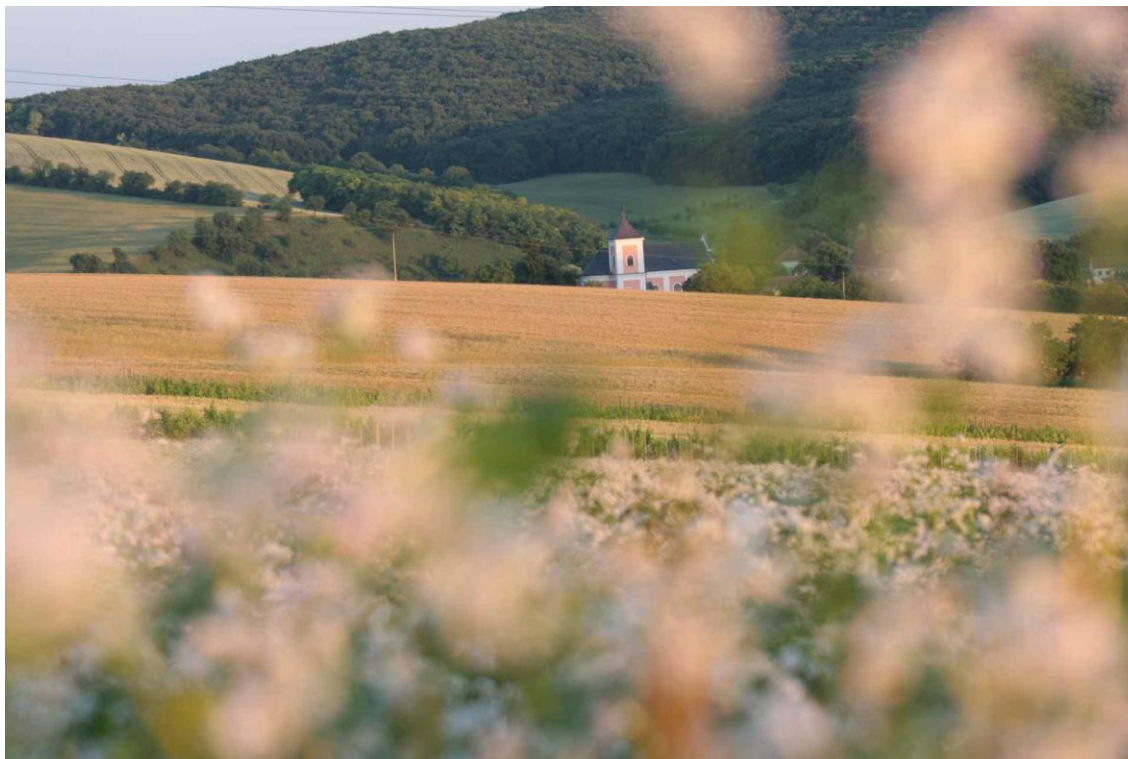


ÚKZÚZ

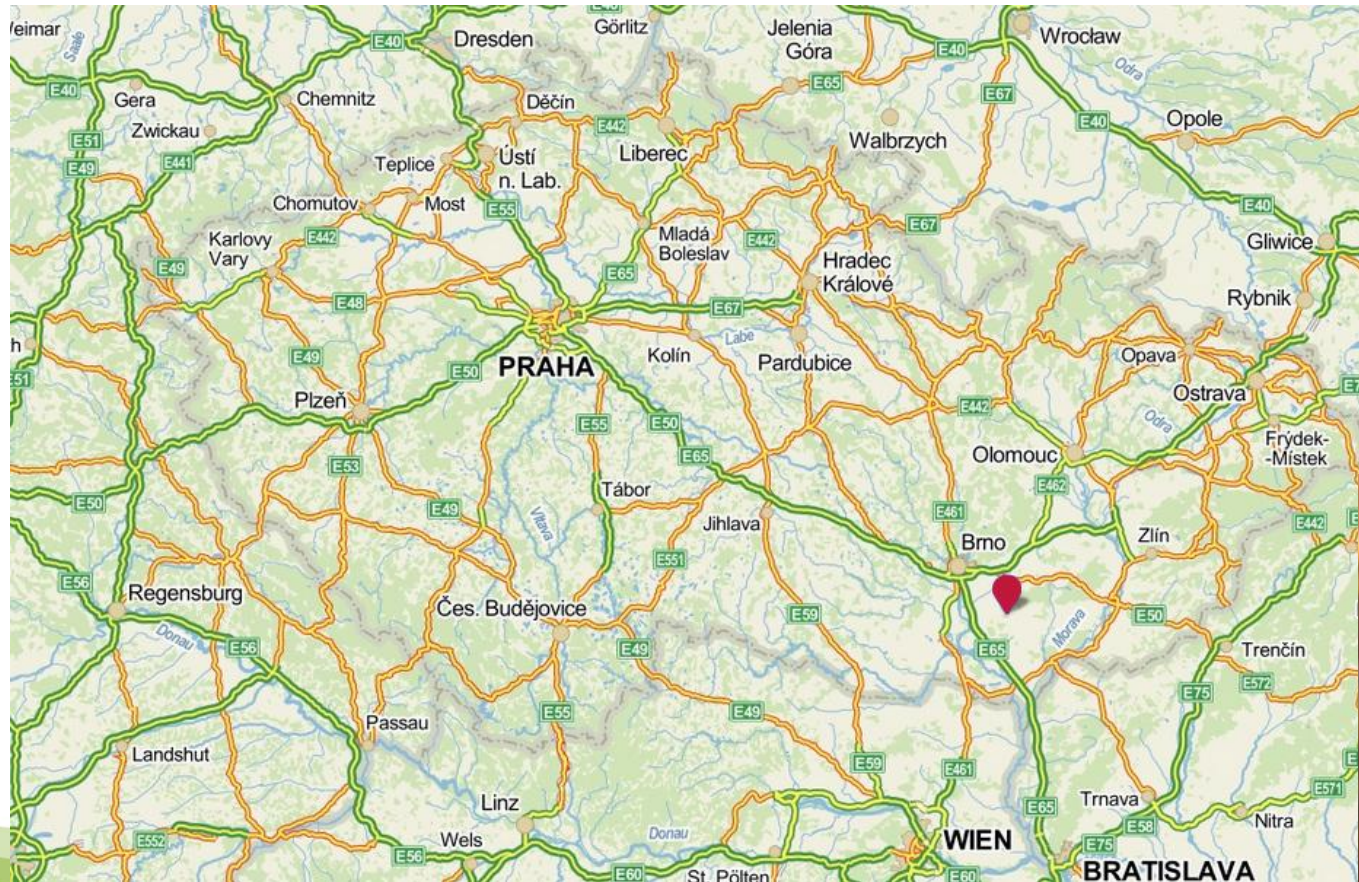


- Dlouhodobý pokus EZ
- Odrůdové pokusy
- Kontrola reziduí pesticidů
- PIWI odrůdy a ekologický vinohrad

Biofarma Velké Hostěradky od teorie k praxi a vzdělávání



Velké Hostěrádky – 30 km od Brna, okres Břeclav



VH Agroton s.r.o.



Od jara 2010 je celá výměra v ekologickém zemědělství.

Celková výměra orné půdy 368 ha.

- průměrná nadmořská výška 280 m n.m. (200-300 m n.m)
- kukuřičná výrobní oblast
- průměrná teplota 8,9°C
- průměrné roční srážky 490 mm
- půdy střední až těžké
- průměrná svažitost 8°



Náš cíl



- ekologická farma s intenzivní produkcí obilovin, luskovin pro lidskou výživu a produkci bioosiv
- pěstování alternativních plodin (špalda, pohanka, dvouzrnka, oves, apod.) – rozšíření o byliny, zeleninu... (spolupráce)
- udělat vše proto, aby se na pozemcích farmy znovu rozšířila koroptev polní a druhová pestrost obecně
- provádět zkoušení odrůd pro EZ a jiné pokusy
- prezentovat funkčnost a udržitelnost ekologického zemědělství široké veřejnosti



Rostlinná produkce



- Osevní postup:
1. rok : oves nahý s podsevem vojtěšky
 2. rok : vojtěška
 3. rok: vojtěška
 4. rok : pšenice potravinářská, čirok
 5. rok : peluška, hrách, vikev
 6. rok : pšenice špalda
 7. rok: jetel inkarnát
 8. rok: pohanka

Využíváme: podsevné meziploidy - jetel bílý

strništní meziploidy - hořčice - svazenka

- jílek jednoletý - pohanka

- peluška

ozimé meziploidy - vikev ozimá - jetel inkarnát

- žito - jílek mnohokvětý

Živočišná produkce

Chov ovcí 20 - 30 ks

Výkrm prasat 300 – 600 ks/rok



EZ v praxi – Velké Hostěrádky



Půda

- udržovat a zvyšovat úrodnost půdy racionálním hospodařením
- osevní postupy, střídání plodin
- trvalý pokryv půdy
- hnůj, kompost, zelené hnojení
- >podpora mikrobiální aktivity



EZ v praxi – Velké Hostěrádky



Půda

- plodiny zlepšující strukturu půdy (vojtěška, jetel,..)
- hospodaření s vodou, půdní vláhou
- sled agronomický prací
- minimalizace pojezdů
- protierozní opatření
(viz. dále podrobněji)



Plodiny a odrůdy

- výnos a kvalita bez syntetického dusíku
- odolné vůči suchu
- silný kořenový systém
- šlechtění rostlin, genetika
- půdopokryvné plodiny
- vojtěška, čirok, pohanka, dvouzrnka, ...



EZ v praxi – Velké Hostěrádky



Krajinotvorba

- podpora biodiverzity, „místa pro přírodu“
- remízky, TTP, mokřady
- podpora retence vody
- sakrální objekty v krajině
- Pozemkové úpravy, ÚSES
- zainteresované strany, veřejnost



Eroze půdy

- agrotechnická opatření (orba po vrstevnici, zasakovací pásy, průlehy, ...)
- zvýšení humusu v půdě
- meziplodiny, trvalý pokryv
- zmenšení honů, osevní postupy
- zásady DZES (dříve GAEC)

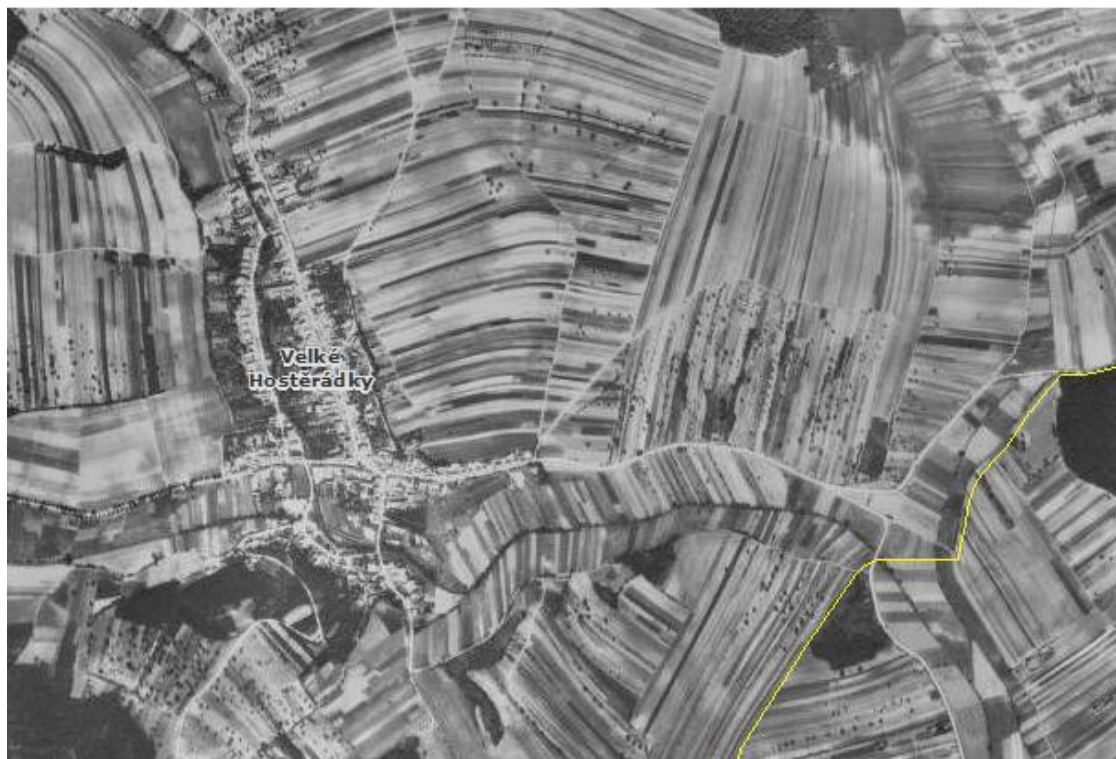
Velké Hostěrádky, jaro



Velké Hostěrádky – erozní mapa



Velké Hostěradky - 1953



Velké Hostěrádky - 2010



Co brání rychlejší realizaci protierozních opatření



- peníze
- krátkodobost nájmu
- dlouhodobost zúrodňujících opatření v EZ
- poznání krajiny, půdy, celého zemědělského biotopu
- vlastnické vztahy
 - majitel ?
 - uživatel ?
 - nájemce ?
 - hospodář ?



Problematika investičních opatření



- zakládání mezí – majetkové problémy – převody OP do TTP
- osazování mezí stromy, keři, apod. - problémy se souhlasem vlastníka (především u dotačních záměrů)
- „ergonomické“ plochy
- „neekonomické“ plochy
- peníze

„Hostíme rádi!“
„Hosty máme rádi!“



Velké Hostěrádky 2013



Děkuji za pozornost



Ing. Hutař Martin

jednatel VH Agrotonu a společnosti PRO-BIO

hutar@probio.cz, tel. 777 744 351